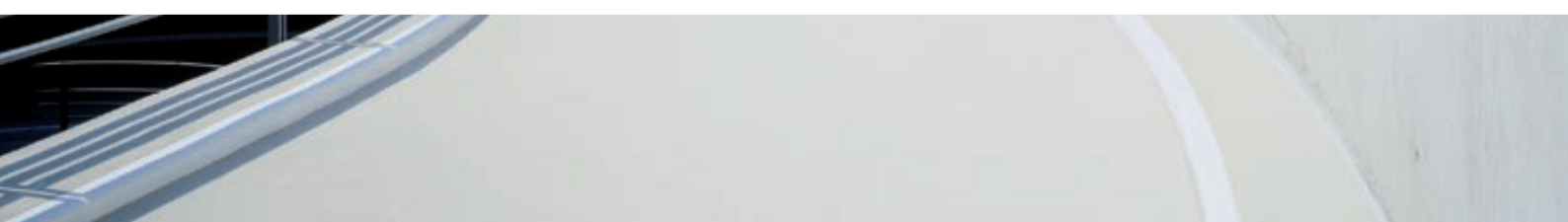




magyar





Dr. Thomas Waibel,  
a DESIGNA ügyvezető igazgatója

## PM ABACUS

Bevezetés

02 PM ABACUS

06 HARDVER

11 HÁLÓZAT

12 SZÁMOKBAN KIFEJEZETT TELJESÍTMÉNY

18 ASP

20 SZOFTVER

24 SZERVIZMODUL

26 SZERVIZ

Ahol értelmét látja, akár határokat is átlép a DESIGNA.

A DESIGNA nevének hallatán először mindenkinek hatékonyan működő parkolás-felügyeleti rendszerek jutnak az eszébe. Nem ok nélkül. Ennél mégis jóval többet nyújt ma a DESIGNA. A szakma meghatározó, ösztönzőleg ható szereplőjeként olyasvalamivel is szolgál a pusztán műszaki eszközökön és a hozzájuk tartozó szoftvereken túl, ami csak igen kevesek kínálatában szerepel: innovatív ötletekkel.

Cégünknek soha nem az volt a célja, hogy sikeresen tudjon alkalmazkodni, hanem hogy sikerrel tudjon helyt állni az élvonal szerepében. Ennek elérése érdekében megalakulásunk óta folyamatos, rugalmas fejlődésen mentünk keresztül. A fejlődés tartós előmozdítása érdekében cégünk olyan belső innovációs folyamatot vezetett be, amely gondoskodik arról, hogy biztosítva legyen a forradalmi ötletek, gondolatok kibontakozásához szükséges tér.

Itt azonban nem csupán innovatív új termékek célirányos megalkotásáról van szó. Sokkal inkább arról, hogy kreatívan ötvözzük a meglévőt az újjal, ügyesen összekapcsolva az egyszerűen bővíthető, nyitott interfészeket, hozzáadott értéket teremtő ötletek alaposan végiggondolt megvalósításával. Az olyan kísérleti projektek előmozdítása, mint például a lehetőség, hogy az alkalmazás-szolgáltatás (Application Service Providing) segítségével interneten keresztül, egyetlen központi szerverről működtessünk számos parkolóházat, éppen ezért csak egy az a számtalan jövőbeli lehetőség közül, amelyet készséggel ajánlunk ügyfeleink figyelmébe. Pont az intermobilitás kialakulófélben lévő területe az, ahol még távolról sincsenek kimerítve ezek a lehetőségek. A DESIGNA innovációra nyitott, megbízható, segítőkész partnerként áll ügyfelei szolgálatában, az ötlet kidolgozásának kezdeti lépéseitől egészen a teljes műszaki megvalósításig végigkísérve a parkolók üzemeltetéséhez szükséges megoldás kialakításának folyamatát.



## PM ABACUS

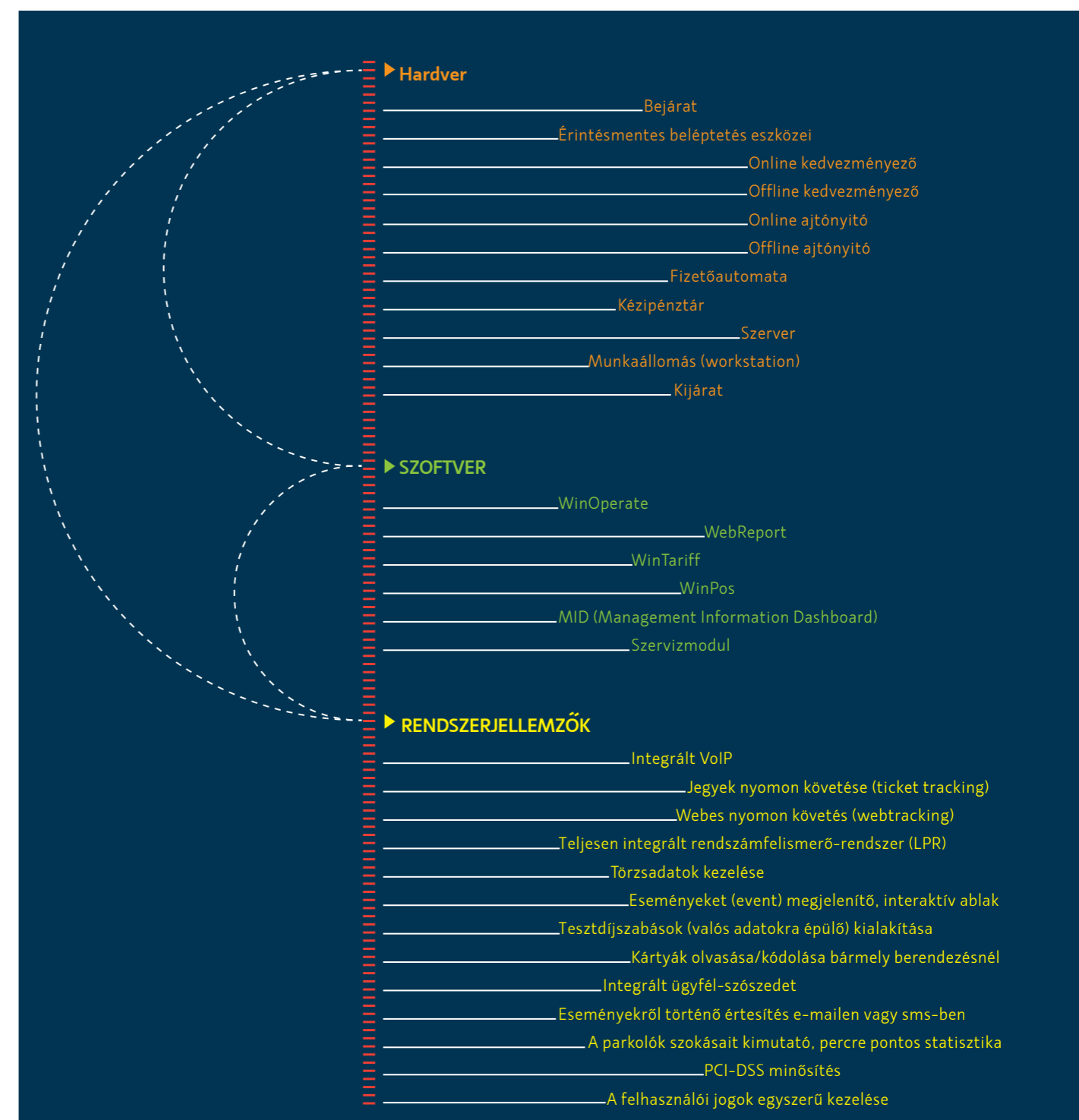
### Bevezetés

Naponta változó követelmények, amelyekre ugyanaz a válasz: PM ABACUS.

A DESIGNA számára szenvedély és kötelesség is egyben, hogy minduntalan a dolgok végére járjon. Csak az erre való indíttatásból kerekedhet ki valami igazán jelentős. Olyan parkolórendszer például, amely magasra teszi a mércét: a PM ABACUS. A PM ABACUS fejlesztésekor kezdettől fogva ügyfeleink igényeit helyeztük a középpontba, mégpedig nem csupán a rendszer megbízható, felhasználóbarát mivoltát tekintve, hanem főként az integrálhatóság és a hálózatban való összekapcsolás lehetőségeinek szempontjából is. Nemzetközileg elfogadott hardver- és szoftverszabványok alkalmazásának, az interfész nyitott, áttekinthető koncepciójának, s nem utolsósorban a szinte korlátlan skálázhatóságnak köszönhetően következetesen teljesítettük a regionális vagy nemzetközi szinten összekapcsolt létesítmények támasztotta követelményeket. Ezeknek a tulajdonságoknak köszönhetően a PM ABACUS már olyan közepes méretű létesítmények szempontjából is ideális, amelyek 5-25 terminálból állnak, s magukban hordozzák a nagyobb hálózatba való későbbi bekötés lehetőségét.

Legyen szó akár városi hálózatról, akár repülőtérrel, bevásárlóközponttól, szállodáról vagy rendezvényközponttól: a PM ABACUS gazdaságos és mindenekelőtt időtálló megoldás, amely beruházásai szempontjából is optimális védelmet nyújt. A siker pedig bennünket igazol. Világszerte több mint 6.000 rendszerünk üzemel a hét minden napján, kimagasló tulajdonságainak köszönhetően a PM ABACUS mára a piac technológiai éllovasává vált.

## A PM ABACUS alkotóelemei



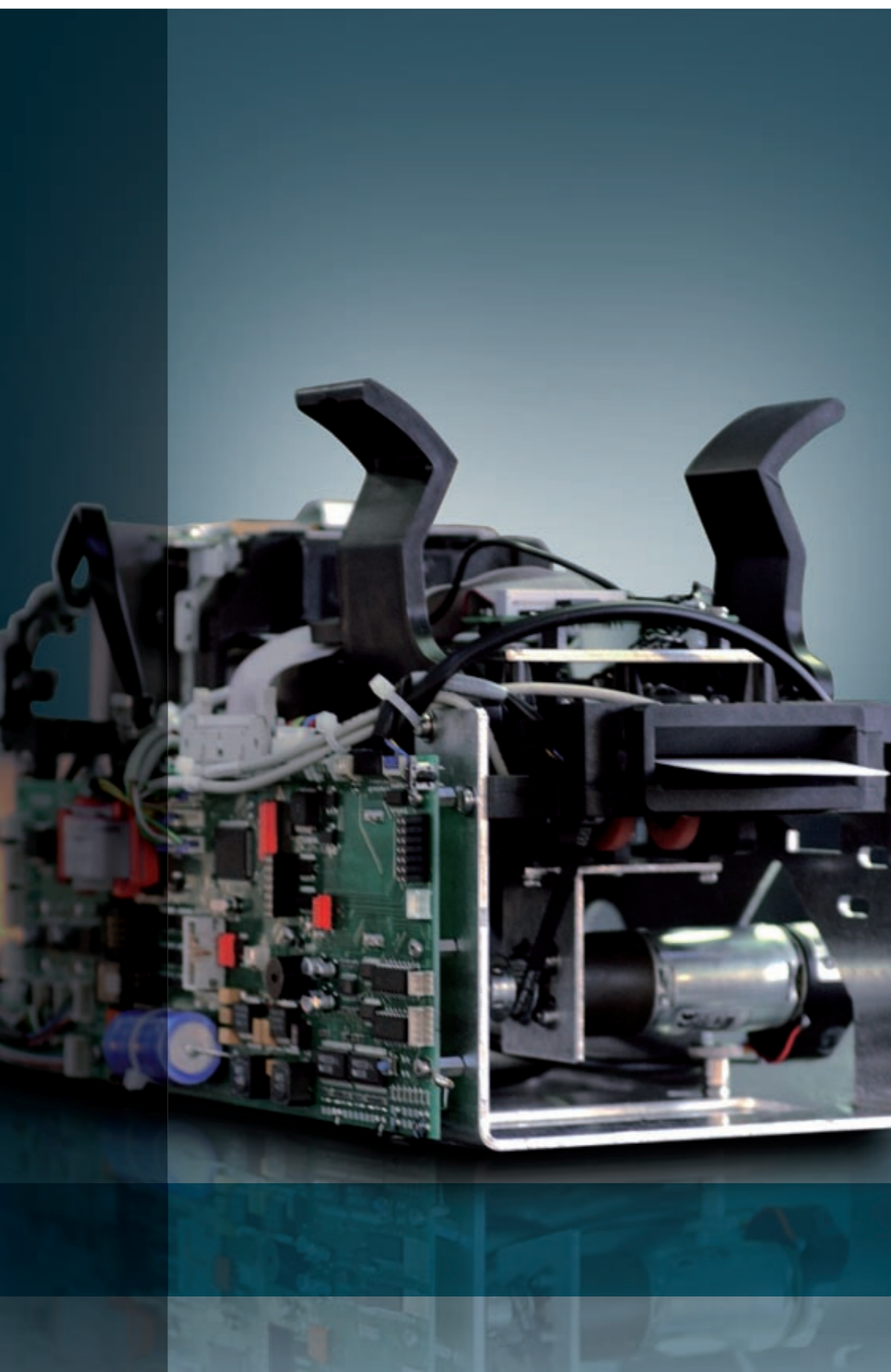
## Hardver

Nálunk a siker jelenti a mércét.  
A hardver.

Cégünk újraértelmezi a parkolástechnika fogalmát. Ezért olyan magasan képzett mérnököket foglalkoztatunk, akik teljes tudásukat a vállalat szolgálatába állítják, biztosítva ezzel, hogy az ügyfél csakis a legjobbat kapja. Mindegyik PM ABACUS rendszert kellő körültekintéssel szabjuk az ügyfél igényeire, aminek köszönhetően szinte mindegyik egyedi jelleget ölt. A PM ABACUS valamennyi alkotóeleme optimálisan igazodik az általa ellátandó feladatkör igényeire, s zökkenőmentes interakcióra tervezett. Megbízhatósága nem ismer korlátokat, funkcionális sokrétűsége a meggyőzés erejével hat, időállósága mértéket szab. Moduláris felépítésének, a legújabb technológiával felszerelt berendezésvezérlőnek, valamint az Ethernet szabvány következetes alkalmazásának köszönhetően a rendszer összes alkotóeleme bővíthető, integrálható, hálózatba kapcsolható. Éppen ezért nem jelent gondot külső riasztások, információs rendszerek vagy adatbankok PM ABACUS rendszerhez történő csatlakoztatása sem. Mi több, a VPN (Virtual Private Network) lehetőséget nyújt nagy kiterjedésű struktúrák költséghatékony kiépítésére is.

Dobog, mint a szív; vág, mint az agy:  
ez a Multicon.

A PM ABACUS esetében az „agy” is a „szívnél” kapott helyet. A Multicon, vagyis a (tetszés szerint mágnescsíkkal vagy vonalkóddal ellátott) papíralapú jegyek, valamint az EC- és hitelkártyák feldolgozásáért felelős, alapvető fontosságú, intelligens modul, újraértelmezi a megbízhatóság fogalmát. Mindenekelőtt opcionális funkcióinak változatosságával és a jegyek szokatlanul gyors feldolgozásával jeleskedik. Azonban nem is DESIGNA lenne a nevünk, ha nem szenteltünk volna e modul minden egyes újításánál is megkülönböztetett figyelmet annak a szempontnak, hogy könnyen karbantartható legyen. A jegyeket vezető pályához való gyors, segédeszközt nem igénylő hozzáférés ezért éppoly fontos számunkra, mint a papírajegyek levágására rendeltetett, karbantartást nem igénylő, önlező körkés.



FIZETŐAUTOMATA:  
APS 120 ECOBEJÁRATI/KIJÁRATI  
KONTROLLBERENDEZÉS:  
ENT 120/EXT 120SOROMPÓ:  
PB 120MUNKAÁLLOMÁS:  
WS 120

## PM ABACUS

## Hardver

Amivel biztosan számolhat: az alkalmazás és a díjfizetés kibővült lehetőségei.

A túlságosan egysíkúra tervezett parkolás-felügyeleti rendszerek nem tudnak eleget tenni az ügyfelek egymástól nagymértékben eltérő igényeinek, regionálisan változó teljesítménybeli elvárásainak. Ezért a kezelés és az elszámolás módozatainak összes legfontosabb formáját támogatja a PM ABACUS. A jegykezelés technológiáit tekintve a mágnescsíkos és a vonalkódos technológiát alkalmazza. Az évtizedek óta bevált megoldásnak számító mágnescsíkos technológia rendkívül rugalmas használatot eredményez, hiszen lehetővé teszi a jegyek bármelyik berendezésnél történő átkódolását. Az alapkivitelű PM ABACUS rendszer az EC- és hitelkártyáknál ismert oldalcsíkos változatot támogatja. Nem alábecsülendők azonban a középcsíkos változat gyakorlati előnyei sem: ezek a jegyek tetszőleges helyzetben és irányban helyezhetők be az olvasóba, így kiküszöbölhető a helytelen behelyezés, s növelhető az áteresztés teljesítménye. Az ügyfél további kényelmét szolgálják az EC- vagy hitelkártyák feldolgozására is alkalmas be- és kijáratok, hiszen általuk elkerülhető a jegyhasználat és a kasszánál történő külön díjfizetés is.

A PM ABACUS ezenfelül olyan interfésszel is rendelkezik, amely lehetővé teszi a „chip&Pin” szabványt (EMV irányelv) alkalmazó, fizetésre alkalmas OEM-terminálok csatlakoztatását. Ahol bizalmas adatok feldolgozására kerül sor, mindig elsődleges szempont az adatbiztonság. Éppen ezért tudjuk, hogy a hitelkártyák feldolgozása rendkívüli felelősséget jelent a biztonság szempontjából. Az egyes parkolóházak üzemeltetői és azok végfelhasználói, valamint a hitelkártyák elszámolásával megbízott hitelintézetek azonban nyugodt szívvel bízhatják hitelkártyáikat a PM ABACUS rendszerben végbemenő fizetési forgalom során történő feldolgozásra. Mi sem bizonyítja ezt jobban, mint a PM ABACUS rendszer PABP (Payment Application Best Practices) minősítése. A PCI-DSS (Payment Card Industry Data Security Standard) tanúsítási szabályzatának szerves részeként olyan rendszerek minősítésére szolgál a PABP, amelyek előírt szabványok alapján, biztonságos módon látják el hitelkártyák adatainak feldolgozását, mentését és továbbítását. Bár egyelőre még semmilyen szabály nem írja elő, hogy parkolás-felügyeleti rendszerek is rendelkezzenek PCI-DSS- és PABP-minősítéssel, PM ABACUS rendszerünk különféle verzióinak önkéntes tanúsíttatásával már most szeretnénk a lehető legnagyobb fokú biztonságot nyújtani ügyfeleinknek hitelkártyáik feldolgozásához.

## RFID - szemmel nem látható technológia, szemmel láthatóan elégedett ügyfelek.

A smart-kártyás technológiák összes elterjedt változatát támogatva, további felhasználóbarát opció igénybevételének lehetőségét nyújtja a PM ABACUS ügyfeleinek. A parkolóbérlettel rendelkezők szempontjából ez a parkolás legkényelmesebb formája. A gépkocsi első szélvédőjének belső részén elhelyezett bérletkártya hatására magától felnyílik a sorompó, amint annak pontosan meghatározott „hatókörébe” kerül a gépjármű. Mégpedig teljesen érintkezésmentesen. A parkolni szándékozó vendég szempontjából ez annyit jelent, hogy nem kell leengednie az ablakot, nincs fölösleges várakozás, nem kell lóhalálában keresgélnie parkolójegyét, mielőtt kihajtana a parkolóból. Mindezt pedig a smart-kártyán található, szemmel nem látható RFID azonosító címke (RFID = Radio Frequency Identification) teszi lehetővé. A bejáratnál található vevőkészülék fogadja ennek a szemmel nem látható adónak a jelét, aminek hatására felnyílik a sorompó.



PM ABACUS

Hálózat

A gondolkodóképes hálózat.

## A rendszám, amely önmagáért beszél - rendszámfelismerés DESIGNA-módra.

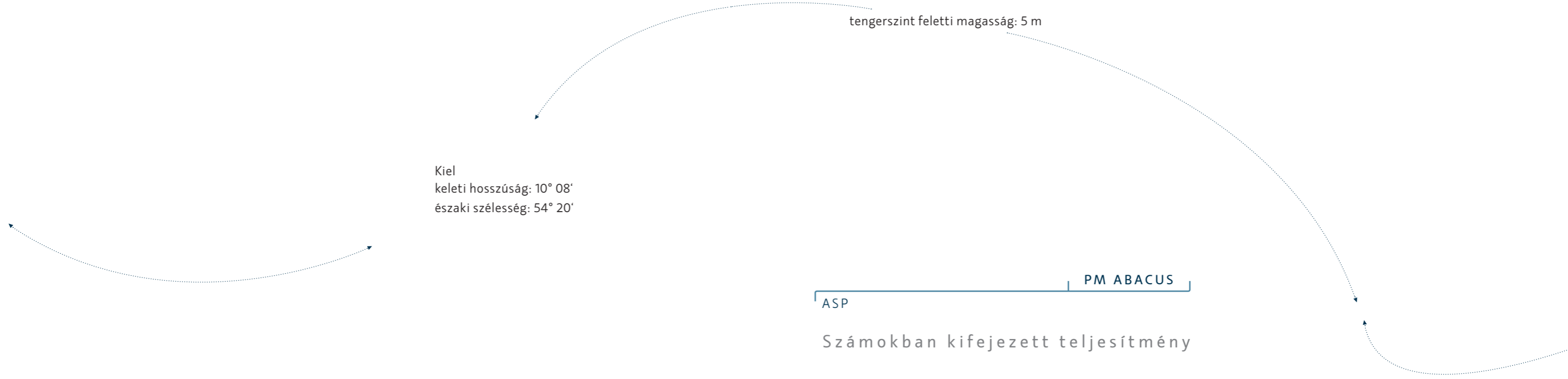
Az LPR típusú rendszámfelismerő-rendszer esetében a be- és a kijáratnál telepített kamera automatikusan, megbízható felismerési pontossággal, rendszáma alapján azonosítja a parkolni szándékozó vendég közeledő gépkocsiját, majd a felismerés célját szolgáló, integrált szoftver segítségével ellenőrzi, hogy rendelkezik-e áthaladásra való jogosultsággal. A rendszer egyik fénypontja: a rendszámfelismerésnek köszönhetően a bérletes vendégek beleköszölhetnek a kiemelt ügyfeleknek (VIP) nyújtott szolgáltatások kiváltságai- ba. A VIP-listára felvéve, jegy nélküli be- és kihajtásra nyílik lehetősége az ügyfeleknek. Vagyis: többé nem kell külön ügyelniük arra, hogy parkolójegyet váltsanak vagy legyen náluk készpénz, nem vesztegetik feleslegesen idejüket a be- és a kijáratnál. Sőt: további egyéni részletinformációk, illetve a parkolás megengedett időtartamához vagy a díjfizetést rögzítő megállapodásokhoz hasonló további feltételek menthetők el az adatbankban minden egyes felhasználóra vonatkozóan. A listán nem szereplő ügyfeleknek az expressz kihajtás (fast exit) elnevezésű opció nyújt lehetőséget a jegyet nem igénylő kihajtás előnyjeinek kihasználására.

A bejáratnál egyszer már leolvasott rendszámú gépkocsi előtt automatikusan nyitja fel a rendszer a kijáratnál található sorompót, miután az ügyfél kifizette parkolójegyét. Az LPR-t használva főként két dologra tesznek szert az üzemeltetők a parkolóház látogatottságához, a parkolóban való tartózkodás időtartamához, valamint a gépkocsik felségjeléhez hasonló üzleti-forgalmi adatokon túl: ez a két dolog pedig a biztonság és a szolgáltatás. A tiltó- és az engedélyezőlista (black list, white list) például „nem kívánatos személyek” gépkocsiinak, illetve ügyfélkártyák tulajdonosainak adatait tartalmazza, s mindig automatikus reakcióra készíti a rendszert attól függően, hogy annak éppen milyen ügyféllel van dolga.

A pontosan rekonstruálható helyettesítő jegyek kiállításának lehetősége éppúgy az LPR nyújtotta előnyök közé tartozik, mint a parkolóban található összes gépjárműről tájékoztató állományadatok. Az LPR működése tovább bővíthető olyan opcionális funkciókkal, mint a lopásvédelem és a bliccelés-felismerés, a vezető arcképét rögzítő, illetve az áttekintés célját szolgáló kamera.

Az összefonódás, összekapcsolódás kérdése számos üzletág meghatározó napirendi pontja. Mivel cégünk már előre felismerte, milyen lehetőségekkel kecsegteti ügyfeleinket mindez, kezdettől fogva országos és nemzetközi szintű nagylétesítményekre szabva, szerteágazó hálózati lehetőségekkel felruházva tervezte meg a PM ABACUS rendszert. Testre szabott megoldásként ez a technológia lehetőséget nyújt az üzemeltetőknek arra, hogy virtuálisan (VPN-en keresztül: Virtual Private Network) összekössék a felügyeletük alatt álló parkolóházakat, s ezáltal kiaknázzák az esetleges szinergiákat, illetve megtakarítási lehetőségeket. A hang- és képinformációkat, külső riasztásokat vagy statisztikákat tartalmazó adatcsomagokat az országos vagy a nemzetközi központ fogadja, felügyeli és elemzi, mindenkor maximális áttekintést biztosítva.

Az esetlegesen szükségessé váló, globális és helyi intézkedések megtételére így kerülő utak nélkül nyílik lehetőség. Minden további nélkül adott tehát a központilag irányított, de nagy lefedettséggel járó cselekvés, valamint az adott pillanatban bekövetkező helyzetre való villámgyors reagálás lehetősége, illetve minden további nélkül megvalósítható a hálózatba kapcsolt parkolóházak felügyeleti és szervizfunkcióinak ellátása – például az éjszakai műszak idejére. Sőt, az intelligens nyelvfelismerő alkalmazás ilyen esetekben még arról is gondoskodik, hogy az adott ország hivatalos nyelvén hangozzék el az üdvözlőszó, amikor megnyomja az ügyfél a hívógombot. Az egyetlen különbség, amelyet a parkolni szándékozó vendég érzékel, hogy nincs is különbség.



ASP - egy ügyfél portréja.

Lekérdezett adatok:

**600 kB**  
másodpercenként

**56**

parkolóház

**8**  
VÁROSBAN

**12 millió**  
be- és kihajtás évente

**154**

adatbankon keresztül  
lebonyolított tranzakció  
másodpercenként

**417 kB**

mennyiségű új adat  
másodpercenként

**392**

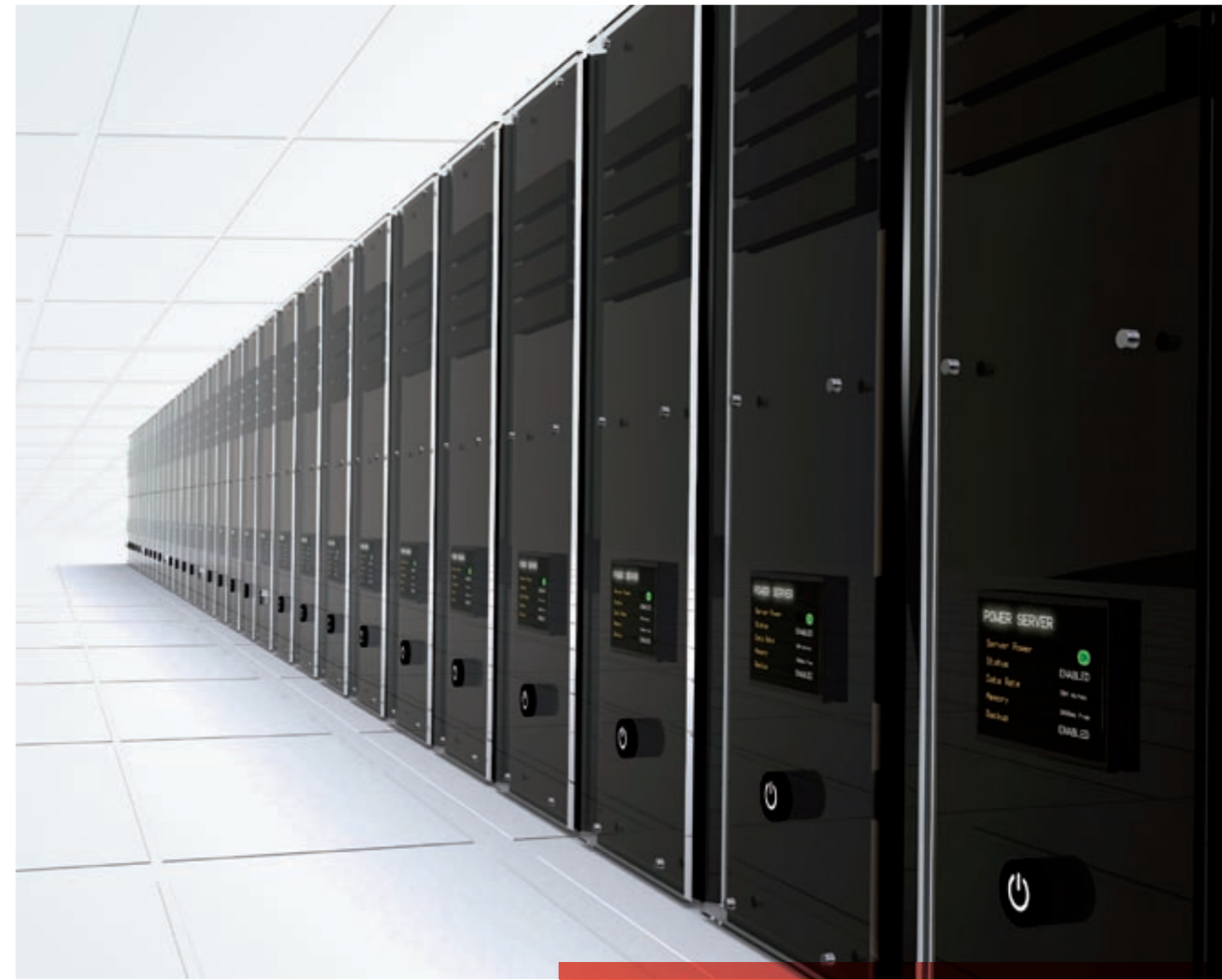
bejelentkezett  
felhasználó

## ASP - az IT területén elérhető nagyobb hatékonysághoz vezető út.

Ha valaki messzemenően ki szeretné aknázni a korszerű parkoló-gazdálkodásban rejlő műszaki és gazdasági lehetőségeket, rendelkeznie kell a képességgel, hogy teljes mértékben rábízsa magát a zökkenőmentesen működő, üzembiztos, optimálisan testre szabott informatikai struktúrára. Ehhez azonban sok informatikai eszköz, munkaidő és átfogó know-how szükséges. A DESIGNA világszerte az egyetlen olyan gyártó, aki lehetőséget nyújt ügyfeleinek arra, hogy a parkolóházanként külön-külön telepített szerver formájában megnyilvánuló hagyományos módszer helyett egyetlen központi szerverről, az interneten keresztül üzemeltessék valamennyi rendszerüket az ASP rövidített néven (Application Service Providing) ismert alkalmazás-szolgáltatás keretében. Mindezt a DESIGNA már meglévő, professzionális informatikai struktúrájának hasznosítása teszi lehetővé.

A DESIGNA az ASP képviselte megoldás keretében vállalja a központi szerver üzembiztos (hibajelenségek nélküli) működtetését, s egyben lehetőséget nyújt az üzemeltetőknek arra, hogy az interneten keresztül béreljenek sajátos ágazati alkalmazásokat, megtakarítsák az informatikai struktúrákba és know-how-ba való beruházás jelentős költségeit, s egyben alkalmuk nyíljon arra, hogy minden erejükkel fő tevékenységükre összpontosítsanak. Ez az újfajta informatikai struktúra akár 30 %-os költségmegtakarítást eredményezhet ügyfeleinknek.

Az ASP-t igénybe vevő ügyfelek folyamatosan hasznot kovácsolhatnak a legkorszerűbb szervertechnológiákból és a DESIGNA szakembereinek informatikai szakértelméből. A szerver meghibásodása okozta üzemi kockázatokat és a harmadik személyek általi manipuláció lehetőségét megbízhatóan hátrítjuk el. Az ASP-nek köszönhetően ügyfeleink mindig a legújabb szoftverekkel rendelkeznek, valamennyi rendszerük teljesíti az éppen érvényben lévő biztonsági követelményeket. Az ASP az egyes rendszerek korlátlan skálázhatóságának lehetőségét biztosítja ügyfeleinknek, egyetlen parkolóháztól kezdve egészen a nemzetközi hálózatba kapcsolt rendszerekig. Mi több, ügyfelünk rendszerei hasznos élettartamának teljes idejére gyakorolhatja a költségek feletti korlátlan ellenőrzést. A rendszerek üzemeltetésére professzionális számítástechnikai központokban kerül sor, így garantáltan teljesül az üzembiztos működés és az adatbiztonság terén támasztott összes követelmény. A DESIGNA informatikai téren képviselt szakértelmének és a legújabb szervertechnológiáknak az ötvözte azt eredményezi, hogy új, eddig nem látott méreteket ölt az üzembiztonság fogalma.



### Az ASP előnyei

- **Maximális ellenőrzés** a rendszerekben található összes berendezés felett, mégpedig a rendszereken átnyúló hálózatnak köszönhetően.
- **Gazdaságos**, akár 30 %-os megtakarítás érhető el vele.
- **Tetszőlegesen skálázható**; rendkívül egyszerűen és gyorsan csatlakoztathatók újabb berendezések vagy komplett rendszerek a központi szerverhez.
- **A lehető legmagasabb fokú biztonság** automatikus biztonsági mentések, szoftverfrissítések és a karbantartás legkorszerűbb, központilag telepített eszközei révén.
- **A legkorszerűbb szervertechnológia** gondoskodik arról, hogy a (külső vagy belső) manipuláció lehetősége minimálisra korlátozódjon.



## Opcionális szoftverek

- **WinOperate**

A rendszerben zajló összes folyamat irányítását, felügyeletét és vizualizálását ellátó központi alkalmazás

- **WebReport**

Olyan webképes applikáció, amely a kódolt internet-hozzáférésnek köszönhetően a világ bármely táján lehetővé teszi a legfontosabb statisztikák és kimutatások megtekintését.

- **WinTariff**

Az az applikáció, amelyben a parkoló üzemeltetője konfigurálni tudja a díjszabások struktúráját.

- **WinPOS**

Olyan, bármely személyi számítógépen futtatható alkalmazás, amely széles körű lehetőségeket biztosít a parkolódíjak személyzet általi (manuális) beszedésére. Az opcionális érintőképernyő használatával jelentős hely takarítható meg a díjfizetés helyén.

## PM ABACUS

### Szoftver

A legkönnyebb a legnehezebb.  
A szoftver.

Mindannyian tudjuk, hogy a szoftverprogramok jelentősen megkönnyítik dolgozó hétköznapjainkat. Vagy éppen megnehezítik. A DESIGNA szoftverei gondoskodnak arról, hogy nélkülözhetetlen segédeszközzé váljanak. Ezért szoftvereink architektúrájának alapvető építőelemeként olyan áttekinthető felhasználói felület szolgál, amely ösztönösen kezelhető. S itt mindegy, hogy sokoldalú vezérlőeszközzel vagy nélkülözhetetlen felügyeleti egységről van szó. Komplex adatok és folyamatok példaértékű, egyértelmű vizuális megjelenítése a PM ABACUS szoftverek egyik legnagyobb erőssége. Az a fajta megjelenítés, amely konkretizál, ahelyett hogy sarkítana; olyan funkciók, amelyek segítségünkre vannak, ahelyett hogy zavarnának.

Legyen szó akár a rendszer kezeléséről, akár beszámolók készítéséről vagy a berendezések vezérléséről: a Windows 7 operációs rendszerhez hasonló nemzetközi szabványokra épülő olyan alkalmazások állnak rendelkezésre, amelyek hosszú távon is garantálják rendszerei vagy több parkolóház alkotta hálózata megbízhatóságát, hatékony és interfész-kompatibilis üzemeltetését, mégpedig a feladat jellegétől és a felhasználói környezettől függően akár az interneten, VPN-en keresztül is. Hogy mindez megvalósuljon, a központi SQL adatbank az egyes parkolások során végbemenő összes tranzakciót társítja az érintett parkolójeggyel, majd tömörítés nélkül, hónapokon keresztül tárolja, s végül a beszámolóban mutatja ki őket. Innen már csak egy lépés az Ön céges adatbankja, az SAP rendszerbe vagy más vállalatirányítási rendszerbe történő automatikus adatimport ugyanis bármikor zökkenőmentesen megvalósítható. A berendezések esetében külön erre a célra tökéletesített Linux operációs rendszer látja el a működés vezérlését és a Windows alapú szerverrel történő kommunikációt. Világszerte tevékenykedő fejlesztői bázissal rendelkező, nyílt forráskódú szoftverként a Linux a korlátlan stabilitás, skálázhatóság és biztonság szinonimája.

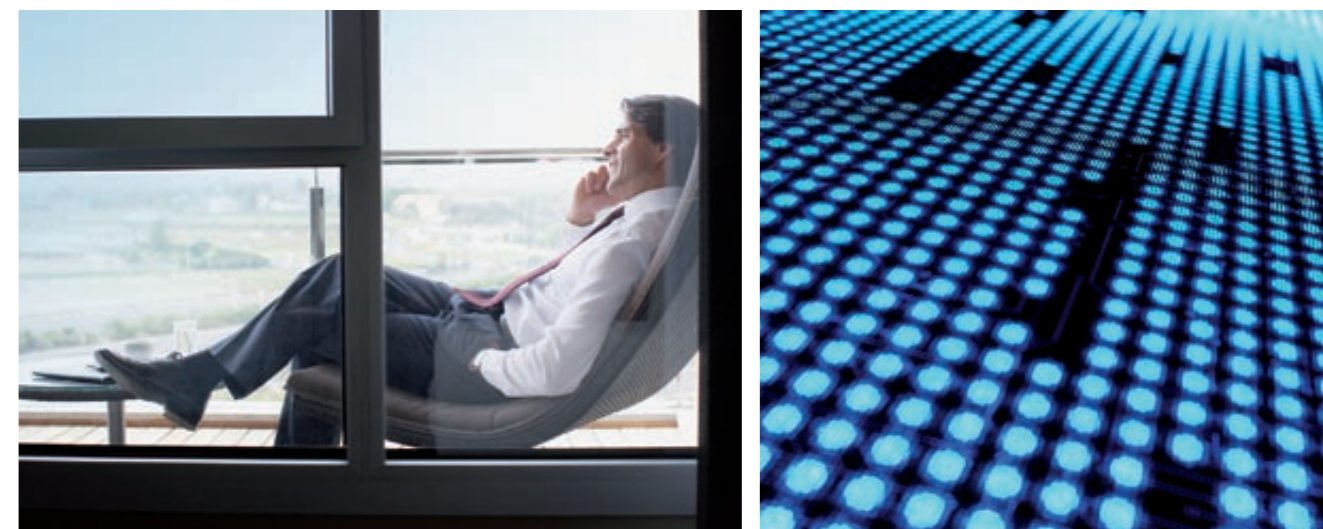
## PM ABACUS

Szoftver

MID - az adat és az információ közötti különbség kifejezőeszköze.

Egyszerű szavakba önteni, hogy mi is pontosan a Management Information Dashboard (MID) alkalmazási területe, viszont annál nagyobb kihívás annak megvalósítása. Az MID olyan szoftveralkalmazás, amely egyfajta világítótornyot jelent a felhasználóknak a viharzó adattenger kellős közepén. A csatlakoztatott parkolóházakból érkező adatáradat összegyűjtése érdekében optimálisan hasznosítja a PM ABACUS kimagasló hálózati technológiáját és nyílt interfészének koncepcióját. Az adatokat automatikusan kategorizálja, majd áttekinthető, színes diagramokká vagy informatív táblázatokká alakítja. Akár a kontrollingnak, akár a pénzügynek, akár az üzemeltetésnek készülnek ezek a táblázatok és diagramok, a figyelem mindig a lényegre összpontosul.

Az MID főként nagyobb, országos vagy nemzetközi szinten tevékenykedő, és sok parkolóházat üzemeltető vállalatcsoportok nélkülözhetetlen eszköze, amely lehetővé teszi a teljesítménycsökkenés első jeleinek gyors felismerését, és ezáltal okainak hatékony megszüntetését. Az MID az a szoftvereszköz, amelynek segítségével folyamatosan felügyelni, biztosítani és adott esetben növelni tudja parkolóházai hatékonyságát.



Fontos döntések nélkülözhetetlen eszköze - az MID feldolgozza a csatlakoztatott parkolók összes beérkező adatát, majd grafikus formában megjeleníti őket, hogy ezáltal könnyebben értelmezhetőek legyenek a felhasználóknak.

## PM ABACUS

## Szervizmodul

A haladást biztosítandó, olyan régi keletű módszert alkalmazunk, amelynek nálunk nagy hagyománya van - az odafigyelést.

Általánosságban elmondható, hogy nem hagynak nyugodni minket azok az igények és elképzelések, amelyekkel ügyfeleink keresnek fel bennünket. Figyelmesen meghallgatva őket, magunkba szívjuk ezeket az információkat, majd minden tőlünk telhetőt megteszünk annak érdekében, hogy minél előbb alaposan átgondolt megoldást dolgozzunk ki belőlük.

A legjobb példa erre az új, innovatív szervizmodul, amely az ügyfelekkel folytatott intenzív eszmecsere tapasztalataira épül, és az eddiginél jóval magasabb fokú hatékonyságot képvisel a karbantartás területén. Az üzemeltetőknek most először nyílik lehetősége arra, hogy hosszú távon, hatékonyan tudják tervezni a karbantartás munkálatait, s már előre fel tudják ismerni, majd annak tükrében elhárítani a rendszer üzemzavarait. Ha fennáll például annak a veszélye, hogy hamarosan bepiszkolódik valamelyik Multicon olvasófeje vagy elfognak valamelyik bejárat készletéből a jegyek, az erre figyelmeztető információ automatikusan eljut az irányítóközpontba vagy sms-ben közvetlenül az illetékes szerviztechnikushoz. Mindennek köszönhetően hatékonyabban tervezhető a karbantartás munkaerőigénye, mert a kiszállások útvonala is jobban megtervezhető és pontosan tudható, milyen anyagokra lesz szükség konkrét esetben. Az eredmény: lerövidül a szerviztechnikus munkaideje, kisebb pótalkatrész-készletre van szükség, csökken a parkolórendszer meghibásodásainak időtartama, oldott hangulatban távoznak a parkolóház vendégei.





## PM ABACUS

### Szerviz

A DESIGNA szervizrészlege, amely támogat, tanácsot ad és partnerként segít.

Változatlanul az számít a legjobb karbantartó szolgáltatnak, amelyikre nincs szükség. Ezért minden tettünknek, cselekedetünknek meghatározó eleme a minőségirányítás és a gondosság iránti köteletség. Ha mégis olyan váratlan jelenség akadályoztatná a rendszer működését, amelyet nem tud maga orvosolni, gyorsan, hatékonyan, kerülő utak kiiktatásával segítünk Önnek. Mégpedig vagy magasan képzett, dolgukat értő mérnökökből álló telefonos ügyfélszolgálatunkon (support desk) keresztül távkarbantartással, vagy valamelyik, megfelelő képzésben részesült szerviztechnikus személyében közvetlenül a helyszínen; a nap 24 órájában, a hét minden napján.

A DESIGNA minőségirányítási rendszere folyamatosan biztosítja, hogy ne csupán tartani, hanem az Ön javát szolgálva növelni is tudjuk a szervizünk képviselte magas minőséget. Az egyes projektek végigkísérése az azok szakaszaiban nyújtott tanácsadás útján szerintünk éppúgy hozzátartozik ehhez, mint intenzív képzések szervezése, amelyek keretében megismertetjük ügyfeleinket a DESIGNA termékeivel, igazi tudást teremtve. Ez a legjobb bizonyítéka annak, hogy nem csupán papíron létezik a DESIGNA ügyfélszolgálat. Éppen ellenkezőleg: a napi munkavégzés során bármikor összetalálkozhatnak vele ügyfeleink.

#### Elérhetőségek

DESIGNA Access Kft.	T +36 1 225 7805
1016 BUDAPEST	F +36 1 225 7806
Hegyalja út 7-13./HUNGARY	<a href="http://www.designa.hu">www.designa.hu</a>